

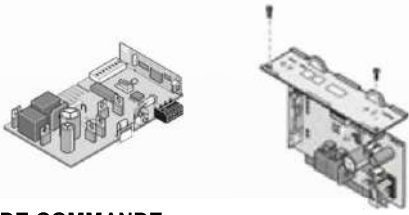


**PIECES DETECHEES**



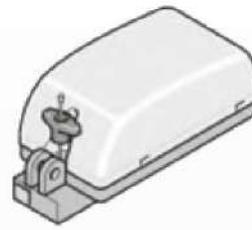
# PIÈCES DÉTACHÉES AUTOMATISMES SOMMER

## Automatismes portes de garage



### CARTE DE COMMANDE

Carte seule	
DUO 500 / 650 / 800	11515V004
MARATHON	2229V000



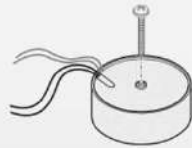
### CHARRIOT MOTEUR

DUO 500 / 650	1638V000
DUO 800	1676V000
MARATHON 800 SL	4624V000
MARATHON 1100 SL	2203V000



### TRANSFORMATEUR

DUO 500	11012V001
DUO 650	41013V000
DUO 800 / MARATHON 800 - 1100 SL	2225V000

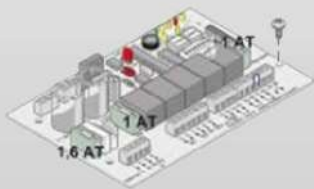


### AMPOULE 32 V

DUO VISION 18W B19-BA15S	11066V000
MARATHON 34W S25-BA15S	11010



## Automatismes portails



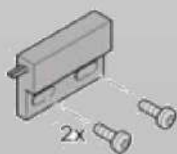
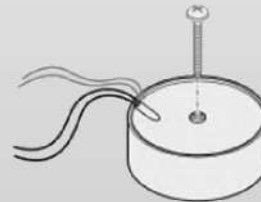
### CARTE DE COMMANDE

Carte seule	
TWIST 200E - 200EL	2259V000
TWIST 350	2186V000
STARTER	3467V000
RUNNER	2092V000
SP900	2148V000



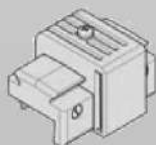
### TRANSFORMATEUR

TWIST 200E - 200EL / STARTER	S11062-00001
TWIST 350 / RUNNER	S10413-00001
SP900	41014V002



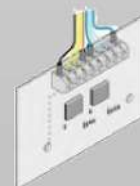
### FIN DE COURSE COULISSANT

STARTER	2221V000
RUNNER / SP900	2137V000
SUR CREMAILLIERE	2122V000



### FIN DE COURSE BATTANT

TWIST 200E ( le jeu )	S12833-00001
CARTE TWIST 200E - 200EL	2260V002
TWIST 200EL / 350 / XL ( le jeu )	S12832-00001





# PIÈCES DÉTACHÉES FORNTIER PITTS



**RESSORTS FBX**

**T04/2**

L 50 cm - dn 2.5 cm



**BUTEE BARRIERE FBX—FB**

Butee complete

**BOOMSTOPC**

Caoutchouc seul

**BOOMSTOP**



**KIT VIS FUSIBLE**

**FBXVS5**

Lot de 4 vis laiton + écrou + rondelle



**LISSE FBX**

Le mètre linéaire

**DE54**

Bouchon haut

**CAPDE54**



**SERRURE PORTE**

Serrure complète

**LLOCK**

Clé seule

**LKEYSF**



**REPOSE LISSE**

simple

**FP5557**

Pour ventouse

**FP5553**



**FIN DE COURSE MÉCANIQUE**

**XCKP2145P16**



**DÉTECTEUR DE BOUCLE**

Simple 24v

**PRO1-24V**

Double 24v

**PRLO2-24V**



**VERIN HYDRAULIQUE OBSTACLE ESCAMOTABLE**

35 cm simple effet

**FPVER35**

53 cm simple effet

**FPVER53**



**HUILE HYDRAULIQUE**

**TELUSS2V46**

Le litre



# CONSOMMABLES



**SPRAY HI-TEK**

**25230**

500 ml



**SPRAY SILICONE**

**SILICONE400**

400 ml



**SPRAY PTFE**

**PTFE500**

500 ml



**LUBRIFIANT HAUTE PERFORMANCE**

**GHP500**

500 ml



**GRAISSE EN TUBE**

**GRAISSETUBE**

400 g



**ZINC SPRAY 400 ML**

**ZINCMAT**

400 ml



**SPRAY UNIVERSEL 400 ML**

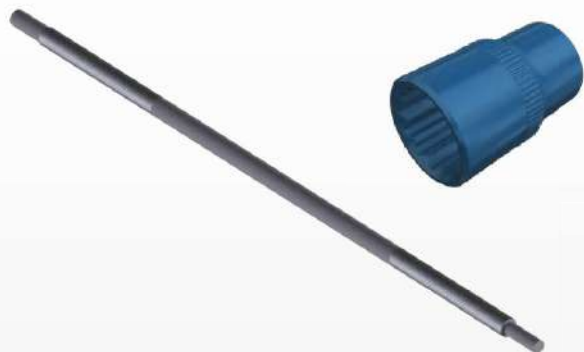
**SUPER6**

400 ml



# PIÈCES DÉTACHÉES PORTE SECTIONNELLES

## OUTILLAGE

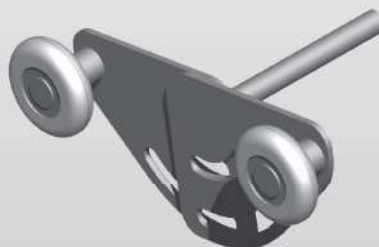


OUTILS DE MONTAGE	
Barre pour ressorts Ø16 et Ø13.	<b>12025</b>
Douille 3/8" pour poulies	<b>900108</b>

## ROULETTES



ROULETTES	
Roulette Ø 46mm.	
46 / 11 / 95 mm	<b>25010-E</b>
46 / 11 / 168 mm	<b>25011-E</b>



ROULETTE DOUBLE 46 / 11 / 70		<b>25070</b>
Roulette : 46 mm pour portes < 5000 mm		
Capacité max: 50 kg		



BAGUE DE BLOCAGE	
Ø 11 mm intérieur	
Largeur 5 mm	<b>25630</b>
Largeur 7,5 mm	<b>25631</b>
Largeur 10 mm	<b>25632</b>

# CHARNIERES ET SUPPORTS ROULETTES



**CHARNIÈRE INTERMÉDIAIRE GUNTHER** [11043110](#)

Inox AISI 304



**SUPPORT ROULETTE GUNTHER**

Inox AISI 304  
Pour roulettes 11 mm

**Cour t** [11043112](#)

**Long** [11043121](#)



**EQUERRE SUPPORT GUNTHER**

Inox AISI 304

**En Z** [11043123](#)

**En L** [11043124](#)



**CHARNIÈRE LATÉRALE**

Pour roulettes 11 mm. Pour panneau

**Sans anti pince doigt** [25234](#)

**Avec anti pince doigt** [25333](#)



**CHARNIÈRE INTERMÉDIAIRE**

**Sans anti pince doigt ral 9016** [230222-R9016](#)

**Avec anti pince doigt** [25233](#)



**CHARNIÈRE LATÉRALE DUPLEX**

[25163](#)

pour roulette duplex axe 11 mm.  
pour panneaux anti-pince doigt.



**SUPPORT ROULETTE** [25238](#)

pour roulette axe 11 mm



**SUPPORT ROULETTE SUPÉRIEUR**

[25043-9016](#)

RAL 9016 pour roulette axe 11 mm



**SUPPORT ROULETTE SUPÉRIEUR RÉSIDENTIEL** [230130](#)

La paire  
Support ajustable avec roulettes 46 mm

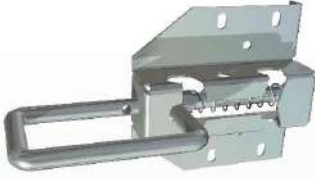


**SUPPORT ROULETTE SUPÉRIEUR 45°**

[25001](#)

pour roulette axe 11 mm

## VERROUILLAGES



**VERROUILLAGE DELTA** 25134

Verrou avec trou pour cadenas.  
Déviation: 75mm.



**VERROUILLAGE LOURD** 25135

Verrou avec bouton plastique.  
Déviation: 60mm.

## RESSORTS POUSSEE ARRIERE



**BUTÉE A RESSORT**

installation avec plaque de montage FF2101

Longueur 225 mm 25328

Longueur 480 mm 719EPS

Longueur 667 mm 25329

Plaque de montage FF2101



**BUTÉE POUR RAIL** 25325

Caoutchouc, pour fixation sur rail.

## QUINCAILLERIE



**EQUERRE DE MONTAGE**

37 x 55 mm 24622

64 x 78 mm EQBETON

350 x 125 mm 24803

En S EQS



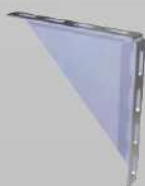
**VISSERIES**

Ecrou a collerette M6 ECRCOLM6

Ecrou a collerette M8 ECRCOLM8

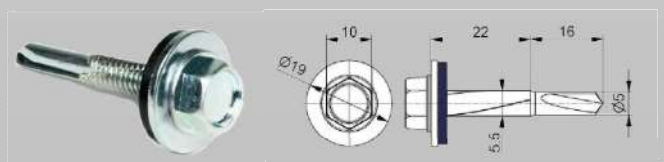
Vis tête plate M8 VISTPM8

Vis tête ronde M6 VISTRM6



**PLAQUE DE MONTAGE** 25190

Console en coin, version légère. 219 x 219 mm



**VIS AUTOTARRAUDEUSE AVEC BAGUE** VISPL

Ø 5,5 mm x 38 mm ( foret Ø 5 x 16 mm )

## TREUILS A CHAINE



### TREUIL A CHAINE

25025

Montage direct sur l'arbre (25.4mm) Réduction 4:1.  
Max 700 kg, Max. balourd 5%. Livraison complète avec 8 m de chaîne.



### ACCESSOIRES TREUIL

Chaîne galvanisée le m

25020-2

Maillon rapide

25220

Bloque chaîne

25092

## POIGNEES



### POIGNÉE TYPE 1

285101

Poignées intérieures et extérieures.  
Panneaux d'épaisseur 38 - 40 mm.



### POIGNÉE TYPE 3

25130

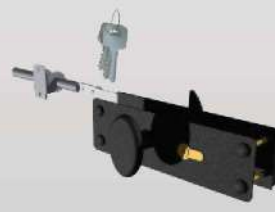
Pour panneaux 38 à 50mm.  
En 2-pièces



### POIGNÉE TYPE 4

25093

Pour panneaux 38 à 50mm.  
En 2-pièces

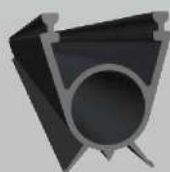
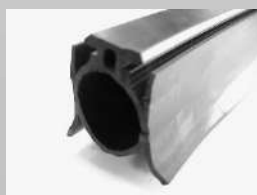


### SERRURE A CYLINDRE COMPLÈTE

25074

Pour porte sectionnelle manuelle

## JOINTS



### JOINT PANNEAU BAS

Le mètre linéaire

Profil en T

80495

Profil en U

80019



### JOINT LATÉRAL

24742

Longueur 4 Mètres  
Joint d'étanchéité pour cornières

# PLAQUES DE BASE ET PARACHUTES



**PLAQUE DE BASE HABITAT**

**25051**

**La Paire**  
pour roulettes 11mm.  
Montage du câble à la roulette  
Poids max: 165 kg



**PLAQUE DE BASE**

**25032**

**La paire**  
Pour roulette 11mm.  
Poids max.: 600 kg.



**PARACHUTE INDUSTRIEL**

**25455**

**La Paire**  
pour des rails 2".  
pour roulettes 11 mm  
Point pivot bas.  
Ajustement du câble pour max. 500 kg/porte



**PARACHUTE INDUSTRIEL**

**La Paire**  
Poids porte max: 750kg.  
TUV certifié Tor/Fv6/102.  
Adaptions pour des roulettes 11mm.  
**Max. câble Ø: 6mm**

**Câble a butée**

**25454**

**Câble a anse**

**25450**



**SÉCURITÉ RUPTURE DE CÂBLE**

**La Paire**  
Micro commutateur

**Pour 25450 ou 25454**

**25446A**

**Pour 25455**

**25445**



**SÉCURITÉ RUPTURE DE CÂBLE**

**25072**

Sécurité pour câbles avec peu de tension.  
Adaptions M10 pour 25032



**PARACHUTE RESSORT**

Acier galvanisé,  
roue dentée en fonte.  
pour axe de 25,4mm .  
Couple max 210Nm  
Tüv certifié nr. TorFV 6/101.

**Ressort gauche**

**25449.L**

**Ressort Droit**

**25449.R**

**Sécurité rupture de ressort**

**25447**



**PARACHUTE RESSORT**

Acier galvanisé,  
roue denté en fonte  
pour axe de 25,4 mm.  
Distance arbre / mur 50 mm ou de 67 mm.  
Couple max 60 Nm

**Ressort gauche**

**25651.L**

**Ressort Droit**

**25651.R**

## CABLES ACIER

Unité: Paire

Matière: Câble d'acier galvanisé avec PP

Utilisation: Force max. 1770 N/mm<sup>2</sup>. Type 6 x 19 +1PP.

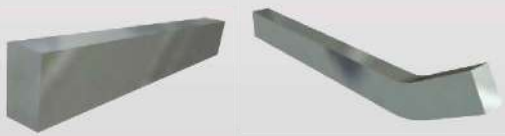


Réf	Ø ( mm )	L ( m )	Poids max porte	Embout
25115-6	4	6	295 kg	Butée
25115-8	4	8	295 kg	Butée
25116-8	5	8	463 kg	Butée
25116-12	5	12	463 kg	Butée
25117-8	6	8	666 kg	Butée
25117-12	6	12	666 kg	Butée



Réf	Ø ( mm )	L ( m )	Poids max porte	Embout
25110-3	3	3	166 kg	Anse
25110-6	3	6	166 kg	Anse
25110-10	3	10	166 kg	Anse
25111-4	4	4	295 kg	Anse
25111-6	4	6	295 kg	Anse
25111-10	4	10	295 kg	Anse
25112-6	5	6	463 kg	Anse

## CLAVETTES



### CLAVETTE TYPE 1

pour arbre creux  
10.5 x 6.35 mm

Droite longueur 75 mm [25064](#)

Courbée longueur 98 mm [25073](#)



### CLAVETTE TYPE 2

pour arbre pleins  
6.35 x 6.35 mm

Droite longueur 100 mm [25048](#)

Courbée longueur 90 mm [25062](#)

## ACCOUPEMENTS

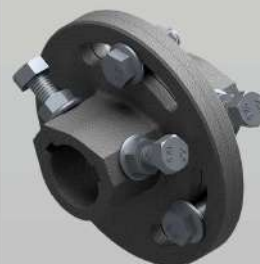


### ACCOUPEMENT ALUMINIUM

Avec voie de clavette

longueur 90 mm [275001](#)

longueur 120 mm [25049](#)

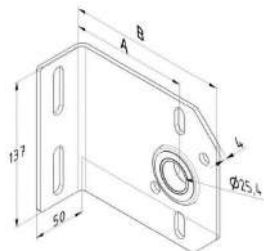


### ACCOUPEMENT FONTE

[25042](#)

2 pièces avec voie de clavette et boulons  
Pour arbres 25,4 mm

## CONSOLES



### PALIER INTERMÉDIAIRE

Roulement 1", dn 25.4 mm

A 86 mm - B 126 mm [13013](#)

A 111 mm - B 151 mm [13014](#)

A 127 mm - B 167 mm [13015](#)

A 152 mm - B 192 mm [13016](#)



### PALIER UNIVERSEL

Distance entre 58 -103 mm.  
pour pièces de torsions M50 ou M67

Droite [13023-R](#)

Gauche [13023-L](#)



### PALIER UNIVERSEL

Distance entre 86 - 152 mm.  
Poids max 150 kg/pièce.

Droite [13025-R](#)

Gauche [13025-L](#)

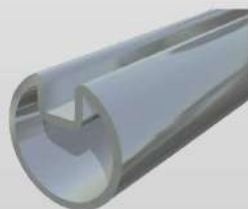


### ROULEMENT 1"

[13026/27](#)

Montage avec consoles 13023, 13025

## ARBRES



### ARBRE RAINURE CREUX

Ø 25.4 mm  
Arbre creux avec voie de clavette continue.  
Clavette appartenant au 25064 ou 25073.

**SUR COMMANDE**

Longueur 4500 MM [AXE.C4M](#)

Longueur 6000 mm [AXE.C6M](#)



### ARBRE RAINURE PLEIN

Ø 25.4 mm  
Arbre plein avec voie de clavette continue.  
Clavette appartenant au 25062 ou 25048.

**SUR COMMANDE**

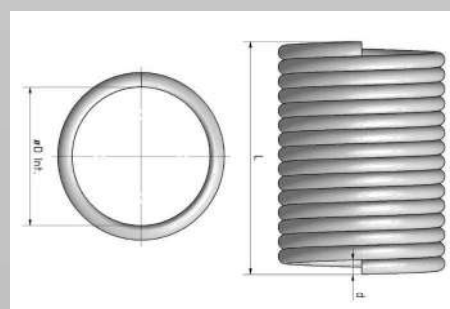
Longueur 6000 mm [AXE.P6M](#)

## RESSORTS ( sur commande )

### RESSORTS SUR MESURES

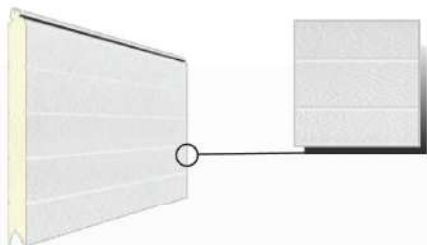
Paire de ressorts pré-montés en usines avec pièces de torsions

Information pour équivalence :  
Longueur du ressort ( L )  
Diamètre intérieur ( Dint )  
Section de fils de ressort ( d )



Toute commande de ressorts sera ni reprise, ni échangée.  
Avant toute commande vérifiez vos cotes

## PANNEAUX EASYPORTE ( sur commande )

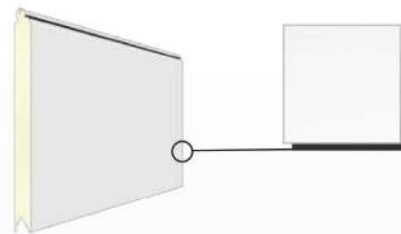


### PANNEAU WOODGRAIN NERVURÉ

Panneau nu au mètre linéaire  
RAL au choix 9003 / 8014 / 9006 / 7016  
Panneau sandwich double paroi de 40 mm  
avec système anti-pince doigts

H 500 mm [PAN5.PA1](#)

H 610 mm [PAN6.PA1](#)

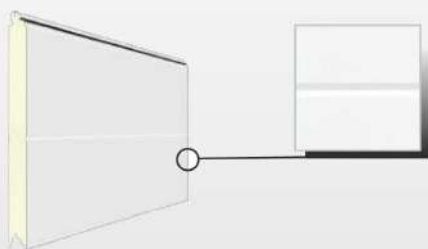


### PANNEAU LISSE SANS NERVURE

Panneau nu au mètre linéaire  
RAL 9003 uniquement  
Panneau sandwich double paroi de 40 mm  
avec système anti-pince doigts

H 500 mm [PAN5.PA3](#)

H 610 mm [PAN6.PA3](#)



### PANNEAU LISSE MONO NERVURÉ

Panneau nu au mètre linéaire  
RAL 9003 uniquement  
Panneau sandwich double paroi de 40 mm  
avec système anti-pince doigts

H 500 mm [PAN5.PA2](#)

H 610 mm [PAN6.PA2](#)



### LAQUAGE RAL

Peinture acrylique gamme RAL AU M<sup>2</sup>

Panneau Woodgrain [PINT1](#)

Panneau lisse et mono nervuré [PINT2](#)

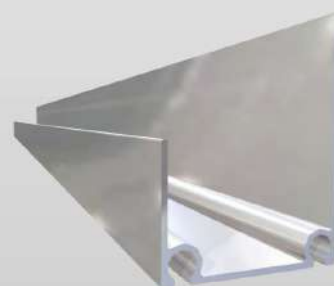


### EMBOUT LATÉRAUX BLANC

La paire  
Panneau sandwich double paroi de 40 mm  
avec système anti-pince doigts

H 500 mm [EMB.5X](#)

H 610 mm [EMB.6X](#)



### PROFIL BAS ALUMINIUM SANS JOINT [ALU.IR5](#)

5,6 mètre linéaire - RAL BLANC  
Pour panneau sandwich double paroi de 40 mm



### PROFIL HAUT ALUMINIUM SANS JOINT [ALU.S6X](#)

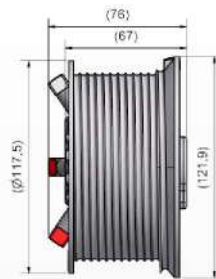
6 mètre linéaire - RAL BLANC  
Pour panneau sandwich double paroi de 40 mm



**TAMBOUR M 102 - 3125 SL**

**110010**

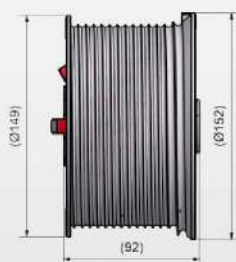
Unité: Paire  
 Poids porte max.: 340 kg.  
 Ø câble max: 4 mm Ø axe: 25,4 mm.  
 Hauteur porte max.: 3070 mm  
 Relevage standard



**TAMBOUR M 102 - 3760 SL**

**110140**

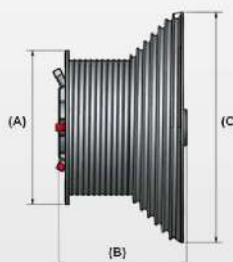
Unité: Paire  
 Poids porte max.: 340 kg.  
 Ø câble max: 4 mm Ø axe: 25,4 mm.  
 Hauteur porte max.: 3803 mm  
 Relevage standard



**TAMBOUR M 134 - 5500 SL**

**110020**

Unité: Paire  
 Poids porte max.: 680 kg.  
 Ø câble max: 5 mm Ø axe: 25,4 mm.  
 Hauteur porte max.: 5500 mm  
 Relevage standard



**AUTRES TAMBOURS**

**N.C**

**NOUS CONSULTER**  
 Information pour équivalence :  
**DROITE OU GAUCHE**  
 COTE A + B + C + Ø AXE + Ø CABLE  
 ou référence

## PIÈCES DÉTACHÉES PORTE BASCULANTE



**ROULETTE DOITRAND P50**

**PBA1230**

Galet lisse avec support métal pour P50  
 DOITRAND



**SERRURE PRS 2 POINTS**

**SER1130**

Pour P50 DOITRAND



**POIGNÉE SERRURE PRS 2**

**SER1160**

Pour P50 DOITRAND