



TÉLÉCHARGEZ
NOTRE APP
GRATUITE
DISPONIBLE
POUR  



Connectez votre smartphone au portier vidéo de façon très intuitive, et vous serez prêt à recevoir les appels où que vous soyez.

Fonctionnement en mode Wifi et 3G/4G

Pour ouvrir la porte principale ou secondaire depuis le portable, il vous suffira d'insérer le code PIN que vous avez choisi pour le déverrouillage de la porte.



Ouvrez la porte de votre maison depuis votre travail



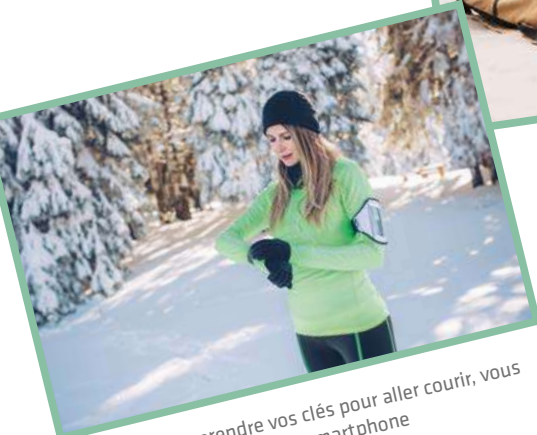
Ouvrez la porte à vos visiteurs depuis votre jardin



En vacances, recevez un appel du kit Way-Fi installé chez vos parents



Activez la caméra de votre platine de rue... depuis New-York

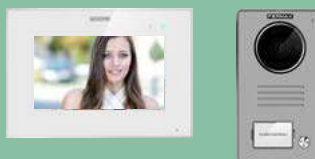


Plus besoin de prendre vos clés pour aller courir, vous pouvez ouvrir depuis votre smartphone



LE KIT QUI
S'ADAPTE À VOUS

KIT WAY-FI 7" 1/BP réf.1431



Le kit WAY-FI inclut:

- Platine vidéo WAY-FI 1/BP avec visière (ref.1437).
- Moniteur WAY-FI 7" COULEUR avec écran TFT tactile capacitif (ref.1435).
- Alimentation (ref.1440).



AVEC TRANSFERT D'APPEL
SUR SMARTPHONE!



EXTENSIONS

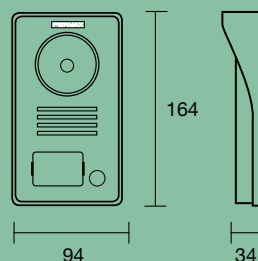
A l'intérieur: jusqu'à 2 moniteurs supplémentaires sans alimentation extra.



ref.1435 MONITEUR WAY-FI 7"
Non compatible avec platine WAY ou moniteurs WAY.

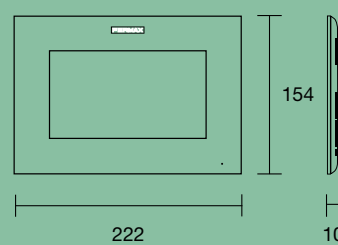
CARACTÉRISTIQUES ET DIMENSIONS

PLATINE WAY-FI



Platine de rue vidéo WAY-FI. Montage saillie. Fabriquée en aluminium. IP 44 IK 07. Porte-étiquette éclairé. Visière de protection incluse, à installer obligatoirement. Caméra CMOS couleur grand angle (120°H 72°V) Capteur d'éclairage. Température de fonctionnement: -20°C à 55°C. Dim.: 94(L) x 164(H) x 34(P)mm (avec visière). Relais intégré pour ouverture d'une 2^{ème} porte. Consommation max gâche: 250mA.

MONITEUR WAY-FI

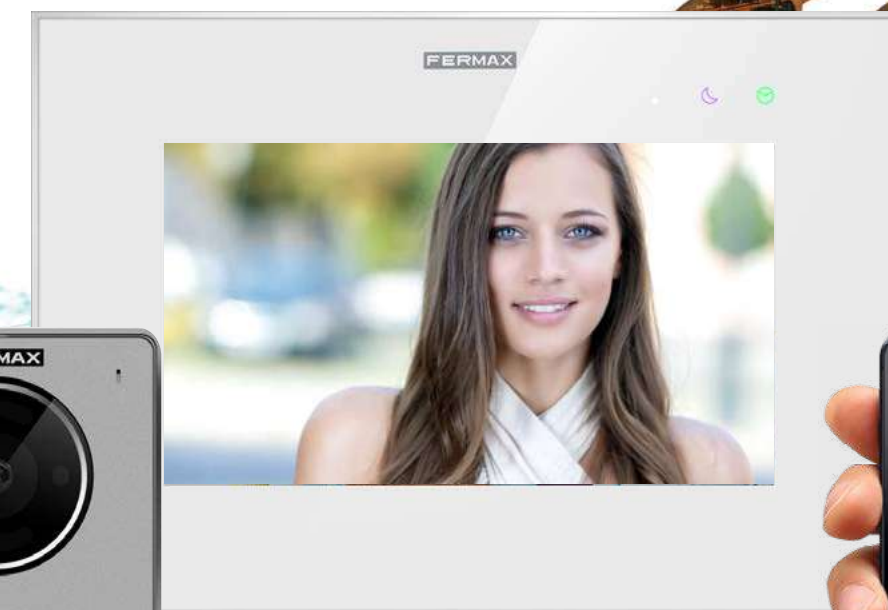
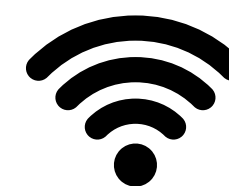


Moniteur 7" COULEUR mains libres. Écran tactile capacitif. Module Wi-Fi intégré pour le transfert d'appel sur smartphone. Montage en saillie. Image de grande qualité. Menu graphique très intuitif. Intercommunication. Auto-allumage de la caméra de la platine. Capture manuelle ou automatique d'images (100 sans carte SD; 1.000 avec carte SD). Historique des appels avec photo, heure et date. Fonction "Ne pas déranger". 16 mélodies de sonnerie. Dim.: 222(L)x154(H)x10(P)mm.

(longueur)x(hauteur)x(profondeur)mm



www.fermax.com



Technologie

2 fils non polarisés

Plug&Play

KIT WAY-FI
AVEC TRANSFERT
D'APPEL SUR
SMARTPHONE

P001510

RESTEZ CONNECTÉ À VOTRE MAISON DEPUIS N'IMPORTE OÙ DANS LE MONDE

Où que vous soyez, vous pourrez...

Voir qui sonne à votre porte
(si vous êtes connecté en wifi ou en 3G/4G)

Parler à vos visiteurs et si vous le
souhaitez, leur ouvrir la porte

Connecter un nombre illimité de
smartphones au même portier vidéo

Regarder la rue depuis la caméra de votre
platine ou depuis votre smartphone, sans
que personne ne vous ait appelé

Ouvrir votre porte sans vos clés depuis
votre téléphone

Contrôler depuis la même application
toutes les maisons qui ont un kit WAY-FI
connecté à votre smartphone

Voir depuis votre smartphone
tous les appels reçus et en absence
de la platine de rue



Le nouveau KIT WAY-FI vous donne une **LIBERTÉ TOTALE**. Il transfère l'appel du portier-vidéo vers le smartphone vous donnant la possibilité de voir qui vous appelle, de répondre et d'ouvrir la porte si vous le souhaitez. Où que vous soyez, WAY-FI s'adapte à votre style de vie, de manière facile et intuitive. **Do it your Way when you're away!**

Avec module Wi-Fi intégré dans le moniteur.

Si vous êtes chez vous, vous pouvez répondre à l'appel depuis le moniteur WAY-FI. Un terminal extrafin, au design **moderne et minimaliste doté d'un écran tactile capacitif 7"**, depuis lequel vous pourrez gérer de façon très intuitive les nombreuses prestations qu'offre le moniteur.

FONCTIONS



AUTO-ALLUMAGE
PLATINE DE RUE



GALERIE PHOTOS ET VIDÉOS
Vous saurez la date et l'heure de vos visites, vous pourrez effacer les photos et vidéos une à une ou toutes en même temps.



INTERCOMMUNICATION
Entre les moniteurs installés dans votre logement. Maximum 3.



SORTIE
Pour éteindre l'écran et le laisser en veille.

En faisant glisser vers le bas la flèche située sur la partie supérieure de l'écran, vous accéderez à un menu rapide où vous pourrez:

- Activer le mode "Ne pas déranger". Un voyant s'allumera sur le moniteur.
- Activer la fonction capture d'images.
- Désactiver le mode wifi.

FERMAX

RÉPONDEZ FACILEMENT À TOUS LES APPELS



CAMÉRA PHOTOS

Capture d'images (100 sans carte SD, 1.000 avec carte SD)



CAMÉRA VIDÉO

Pour enregistrer une vidéo (15"). Carte SD nécessaire (non incluse). 128 vidéos max.



COMBINÉ

Pour activer la conversation ou activer le mode silence.



GÂCHE

Ouverture de la porte principale



GÂCHE

Ouverture de la porte secondaire



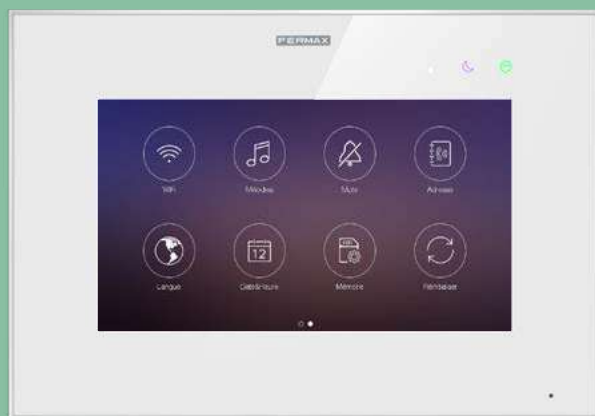
RÉGLAGES

Contraste, couleur, volume.



MENU PRINCIPAL

Retour au menu principal



CONTRÔLEZ LES FONCTIONS DE VOTRE MONITEUR

- 1 Découvrez la procédure simple de connexion de votre portable au portier vidéo sur la page web products.fermax.com/kitwayfifr
- 2 Sélectionnez la mélodie d'appel (16 choix).
- 3 Programmez le retard d'appel désiré pour le renvoi sur smartphone.
- 4 Programmez la fonction "Ne pas déranger".
- 5 Visualisez l'historique des appels.
- 6 Actualisez la date et l'heure.
- 7 Sélectionnez la langue désirée.



PLATINE DE RUE

Platine pour l'extérieur WAY-FI fabriquée en aluminium (IP 44 IK 07) avec caméra CMOS couleur grand angle.

Grâce à ses **dimensions réduites et son design plaisant**, la platine de rue WAY-FI s'intègre parfaitement sur l'entrée extérieure de la maison. Les leds puissants intégrés sur la caméra garantissent une bonne visibilité même en cas de faible luminosité dans la rue.

Relais intégré pour ouverture d'une seconde porte.

Installation en saillie.



Dimensions: 164x94x34mm



FERMAX